



CONVECTIVE HEAT FLOW



Berührungslose Temperaturmessung  
ohne Optik

**BAND- UND FOLIEN-  
TEMPERATURMESSUNG**

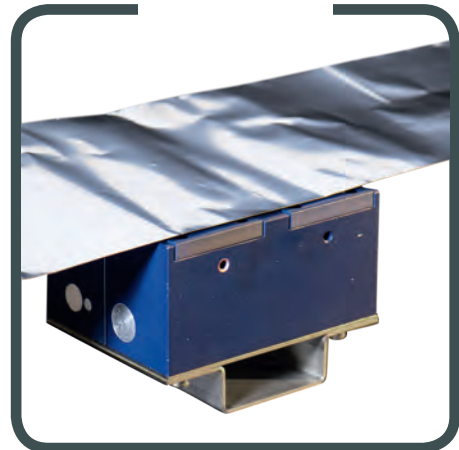
LUNE-CHF  
FLATTEMP (FLT)

[www.lune-chf.com](http://www.lune-chf.com)

# FLATTEMP (FLT)

## BAND- & FOLIENTEMPERATUR-MESSUNG

- Berührungslose und präzise Temperaturmessung von 10° bis 300°C an Bändern, Folien und ebenen Oberflächen nach dem Convective Heat Flow Prinzip (ohne Optik). Durch Austausch gegen radiengerechte Adapterschuhe kann der FLATTEMP (FLT) auch zur Temperaturmessung an Rollen, Walzen oder zylindrischen Objekten verwendet werden.
- Die Messung ist unabhängig von Einflussfaktoren wie Farbe, Emission, Werkstoff, Geschwindigkeit, Oberflächenstruktur und schwankenden Abständen zwischen Messkopf und Objekt.
- Die doppelte Messkopfstruktur gewährleistet eine automatische Selbstkalibrierung. Das Messsystem ist wartungsfrei.



## 1. MESSKOPF

Modellnummer / Ausführung

- CHH7301-FLT-X1-X2            2 Langsensoren

X1 = LV = Heizpatronenspannung von 120VAC, ohne Code = 230VAC (Standard)  
X2 = HT = Temperatur-Messbereich bis 400°C (auf Anfrage)

### 1.1 VERBINDUNGSKABEL

- ICC300                            InterConnectionCable zwischen Elektronik und Messkopf  
Standardlänge 3 m
- IPC500                            InterPanelCable zwischen -EPC-1 Elektronik und EPC-2 Panel-PC  
Standardkabellänge 5 m

### 1.2 TECHNISCHE DATEN \*

MESSKOPF

Messbereich:	10° - 300° C
Anwendungsbereich:	für flache Bänder und Folien
Messspaltbreite:	1,0 bis 3,0 mm
Spannung:	Versorgung 230VAC (Standard) oder 120VAC (Kennung LV) aus der Elektronik über das ICC-Kabel
Leistungsaufnahme:	300VA max. für 5 min, typisch ca. 40VA abhängig von der Messkopftemperatur

\* weitere Technische Daten finden Sie im Benutzerhandbuch

## 2. LUXTRON- UND IRCON-MESSKÖPFE

Vorhandene Luxtron/Ircon-Messköpfe können an die neue lune CHF-Elektronik angeschlossen werden. In bestimmten Fällen ist ein neues Verbindungskabel mit Adapter erforderlich.  
Die lune Prozesstechnik GmbH bietet außerdem einen Reparatur- und Kalibrier-Service für alle von Luxtron und Ircon gefertigten CHF-Messköpfe.

## 3. ELEKTRONIK

Die Elektronik ist in folgenden Ausführungen verfügbar:

- ❶ CHE8000-EIP                    **Elektronik-Portabel (Elektronik-Remote mit integriertem Panel-PC)**
- ❷ CHE8000-EPC-1                **Elektronik-Remote**
- ❸ CHE8000-EPC-2                **Panel-PC**

### 3.1 MONTAGEVARIANTEN / NETZWERKANSCHLUSS

Varianten der Elektronik CHE8000-	TT	PM	SM	DIN	19"	LAN
EIP	✓	optional	N. A.	N. A.	optional	optional
EPC-1	N. A.	optional	✓	✓	optional	N. A.
EPC-2	✓	optional	optional	optional	optional	optional

(Für den Betrieb des Messsystems ist der Panel-PC EPC-2 nicht zwingend erforderlich)

- ✓ = Standard
- TT = Tischgerät mit Klapp- bzw. Gummifüßen (Table Top)
- PM = Montage in Schalttafelausschnitt (Panel Mount)
- SM = Montage auf Schalttafel oder Rückwand (Surface Mount)
- DIN = Montage auf DIN C-Schiene
- 19" = Montage in 19 Zoll-Rack
- LAN = Netzwerkanschluss



2 CHE8000-EPC-1



1 CHE8000-EIP



3 CHE8000-EPC-2

### 4. TECHNISCHE DATEN\*

#### ELEKTRONIK

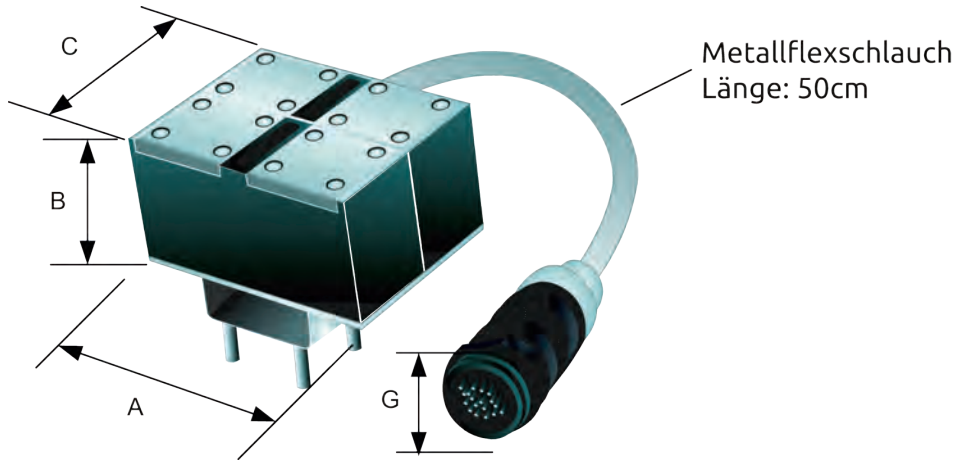
<b>Anzeige:</b>	7" TFT Farbdisplay mit resistiv Touch Panel (nur bei Modellen EIP und EPC-2)
<b>Genauigkeit:</b>	+/- 0,50% vom MB
<b>Reproduzierbarkeit:</b>	+/- 0,25% vom MB
<b>Auflösung:</b>	+/- 1° C
<b>Zeitkonstante:</b>	< 1 sec
<b>Ausgänge:</b>	0/4 - 20 mA, 0 - 10 VDC, -5 V bis +5 VDC (Differenztemperatur)
<b>Schnittstellen:</b>	RS422; USB 2.0; optional LAN via Panel-PC
<b>Temperatur:</b>	0° - 45° C
<b>Spannung:</b>	110 VAC / 230 VAC, 50 / 60 Hz, Bereich 85 - 264 VAC, 47 - 63 Hz
<b>Leistungsaufnahme:</b>	ca. 15W

\*weitere Technische Daten finden Sie im Benutzerhandbuch

## 5. Abmessungen

Messkopf CHH7301-FLT  
Massblatt / Gewicht

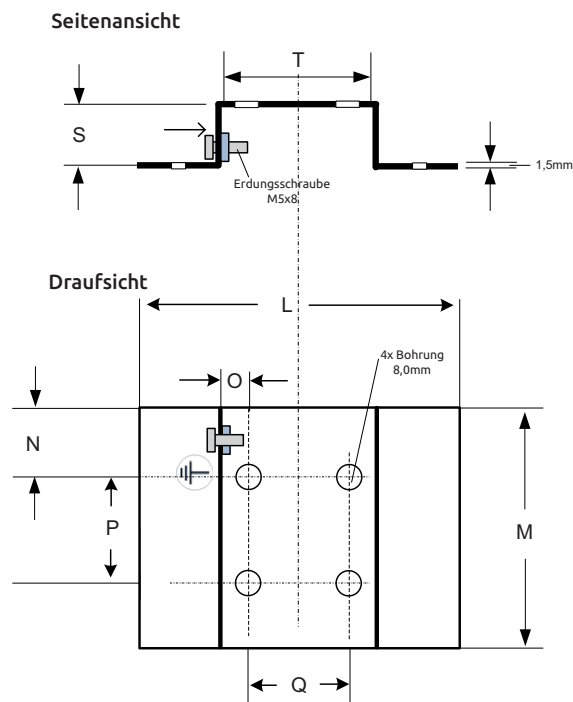
Abmessungen Messkopf in mm (in)



Modelle	A	B	C	G
CHH7301-FLT	102,0 (4,01")	52,6 (2,07")	76,9 (3,02")	47,1 (1,85")

Abmessungen in mm; (inch)  
Gewicht: 1,8kg; (3,96 lbs)

Abmessungen Montagewinkel für Messkopf in mm (in)



Modelle	L	M	N	O	P	Q	S	T
CHH7301-FLT	102,0 (4,02")	76,8 (3,02")	22,8 (0,90")	9,0 (0,35")	31,0 (1,22")	33,0 (1,30")	20,0 (0,78")	48,0 (1,89")